

## ГОСУДАРСТВЕННЫЙ КОМИТЕТ ПО ИМУЩЕСТВУ РЕСПУБЛИКИ БЕЛАРУСЬ

## ВЕДОМОСТЬ ТЕХНИЧЕСКИХ ХАРАКТЕРИСТИК

## на здание

Барановичский филиал Республиканского унитарного предприятия "Брестское агентство по государственной регистрации и земельному кадастру"

(наименование организации по государственной регистрации недвижимого имущества, прав на него и сделок с ним)

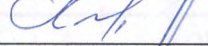
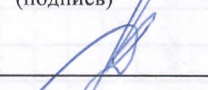

Наименование: Здание конторы

Назначение: 2 29 00 - Здание специализированное иного назначения

Инвентарный номер: 110/С-91042

Адрес: 225409, Республика Беларусь, Брестская обл., г. Барановичи, ул. Сергея Лазо, 4

Составлен по состоянию на: 17.07.2020

Составил	<u>07.09.2020</u>	<u></u>	<u>И.А. Легедза</u>
	(дата)	(подпись)	(инициалы, фамилия)
Проверил	<u>07.09.2020</u>	<u></u>	<u>А.И. Щербацевич</u>
	(дата)	(подпись)	(инициалы, фамилия)
Уполномоченное должностное лицо	<u>07.09.2020</u>	<u></u>	<u>С.М. Старовойтов</u>
	(дата)	(подпись)	(инициалы, фамилия)



Отметки

## 1. Общие сведения о здании

1. Кадастровый номер земельного участка	141000000005003500 (0.7308)
2. Литер	A2/к
3. Количество надземных этажей, шт.	2
4. Количество подземных этажей, шт.	0
5. Год постройки (дата приемки в эксплуатацию)	1963
6. Год реконструкции	-
7. Физический износ, %	32
8. Объем здания, куб.м	2478
9. Наружная площадь (площадь застройки), кв.м.	428 (458)
10. Общая площадь здания, кв.м	611.7
11. Нормируемая площадь здания, кв.м	442.2
12. Количество нежилых изолированных помещений, шт.	0
13. Общая площадь нежилых изолированных помещений, кв.м	-
14. Нормируемая площадь нежилых изолированных помещений, кв.м	-
15. Количество жилых изолированных помещений (квартир), шт.	0
16. Жилая площадь жилого дома (общежития, жилого здания специального назначения), кв.м	-
17. Общая площадь жилых помещений (квартир) жилого дома, кв.м	-
18. Общая площадь квартир по СНБ, кв.м	-
19. Общая площадь жилых помещений общежития, жилого здания специального назначения, кв.м	-
20. Общая площадь помещений общежития, жилого здания специального назначения, кв.м	-
21. Площадь балконов, лоджий, террас и т.п. без учета коэффициентов, кв.м	-
22. Площадь балконов, лоджий, террас и т.п. жилых помещений с учетом коэффициентов, кв.м	-
23. Количество машино-мест, шт.	0
24. Площадь машино-мест, кв.м	-
25. Вид конструкции здания	Бескаркасная
26. Материал наружных стен	Кирпич

## 2. Сведения о стоимости

Вид стоимости	Дата определения (год уровня цен)	Стоимость, руб.	Документ о стоимости
1	2	3	4
Нет сведений	-	-	-



## 3.1. По жилым помещениям

Наименование	Распределение квартир по числу комнат							Жилые помещения в общежитиях	Жилые помещения в жилых зданиях специального назначения	Иные жилые помещения	Всего
	одноконнатные	двухкомнатные	трехкомнатные	четырёхкомнатные	пятикомнатные	более пяти комнат	итого				
1	2	3	4	5	6	7	8	9	10	11	12
Количество жилых помещений (квартир), шт.	-	-	-	-	-	-	-	-	-	-	-
Количество жилых комнат, шт.	-	-	-	-	-	-	-	-	-	-	-
Жилая площадь, кв. м	-	-	-	-	-	-	-	-	-	-	-
Общая площадь жилых помещений (квартир) жилого дома, кв. м	-	-	-	-	-	-	-	-	-	-	-
Общая площадь жилых помещений общежития (жилого здания специального назначения), кв.м	-	-	-	-	-	-	-	-	-	-	-
Общая площадь квартир по СНБ, кв. м	-	-	-	-	-	-	-	-	-	-	-
Общая площадь здания, кв. м	-	-	-	-	-	-	-	-	-	-	-

## 3.2. По нежилым помещениям

Назначение	адм.	Всего
1	2	3
Нормируемая площадь, кв. м	442.2	442.2
Общая площадь, кв.м	611.7	611.7

## 3.3. Благоустройство жилых помещений

Наименование показателя	Отопление			Водопровод	Канализация		Горячее водоснабжение	Ванны (души)	Газ (газоснабжение)	Напольные электроплиты (варочные панели)
	печное	Центральное			центральная (уличная)	местная				
		от ТЭЦ или групповой (районной) котельной	от индивидуальных отопительных устройств на _____							
1	2	3	4	5	6	7	8	9	10	11
Количество изолированных жилых помещений (квартир), шт.	-	-	-	-	-	-	-	-	-	-
Общая площадь жилых помещений, кв. м	-	-	-	-	-	-	-	-	-	-

Подпись исполнителя



**4. Техническое описание**  
**4.1 Техническое описание здания**

№ п/п	Наименование конструктивных элементов и инженерных систем	Описание конструктивных элементов и инженерных систем
1	2	3
1	Фундамент	Бетон
2	Наружные стены	Кирпичи
3	Внутренние стены	Кирпичи
4	Перегородки	Кирпичи
5	Перекрытия	Плита железобетонная
6	Крыша (кровля)	Металлическая черепица
7	Полы	Линолеум, Керамическая плитка
8	Окна	ПВХ профиль
9	Двери, ворота	Металл, Дерево, ПВХ профиль
10	Отделочные работы:	-
10.1	наружная отделка стен	Облицовка теплоизоляционными панелями
10.2	внутренняя отделка	Облицовка керамической плиткой, Оштукатурено и окрашено
11	Инженерные системы:	-
11.1	отопление	Центральное
11.2	водопровод и канализация:	-
11.2.1	холодное водоснабжение	Централизованная система
11.2.2	канализация	Централизованная система
11.2.3	горячее водоснабжение	Централизованная система
11.2.4	ванны, душ	Писсуар , Умывальник (раковина), Унитаз
11.3	система электрооборудования:	-
11.3.1	электроснабжение	Централизованная система
11.3.2	подключение электроплит	Нет
11.4	газоснабжение	Нет
11.5	вентиляция	Вентиляция с искусственным побуждением, Вентиляция с естественным побуждением
11.6	мусоропровод	Нет
11.7	лифты	Нет
11.8	иные	Система видеонаблюдения, Телефонизация (телефонная сеть), Противопожарная система , Телевидение (телевизионная сеть), Система охранной сигнализации
12	Прочие	Крыльцо(а)

4.2 Техническое описание основных строений, их составных элементов и принадлежностей



Литер	Наименование	Год постройки (дата приема в эксплуатацию)	Износ, %*	Площадь, кв.м.**	Объем, куб.м	Описание конструктивных элементов и инженерных систем***															
						фундамент	стены	перегородки	перекрытия	крыша	полы	окна	двери, ворота	отделка	отопление	водопровод	канализация	электро- снабжение	газо- снабжение	иные	прочие
1	2	3	4	5	6	7	8	9	10	11	12	13	14	15	16	17	18	19	20	21	22
A2/к	Здание конторы	1963	32	377 (385)	2334	-	-	-	-	-	-	-	-	-	-	-	-	-	-	-	-
B1/бл	Отапливаемая пристройка	-	0	51 (73)	152	бет.	Нар.: бл. гс/к; Вн.: -	п/ф ПВХ	мет.	мет. чер.	пл. кер.; тепл. пол	п/ф ПВХ	п/ф ПВХ	Нар.: облиц. т/из. пан.; Вн.: штукат. окр.	теп.по л, центр.	нет	нет	центр.	нет	вид/ набл. телеф. , охр. сигн., пож. сист.	крыл.

\* Для незавершенных строений указывается готовность, %.

\*\* Указывается наружная площадь и площадь застройки, а в отношении погребов и т.п. – площадь по внутреннему периметру.

\*\*\* По основному строению описание конструктивных элементов и инженерных систем в данной таблице не приводится.

При внесении сведений по сооружениям графы 5 – 22 объединяются.

Примечание: ведомость технических характеристик составлена на основании абзаца 3 пункта 28 инструкции № 11 от 24.03.2015: не представлено решение о разрешении на строительство объекта недвижимого имущества, в том числе реконструкцию, реставрацию, капитальный ремонт - отапливаемая пристройка B1/бл, на основании абзаца 5 пункта 28 инструкции № 11 от 24.03.2015: при проведении проверки характеристик недвижимого имущества выявлены несоответствия фактического состояния объекта недвижимого имущества данным реестра характеристик – внутренняя перепланировка, устройство оконного проема вместо дверного, устройство дверных проемов в наружных и внутренних капитальных стенах, снос пристройки.

Количество страниц ведомости технических характеристик : 5

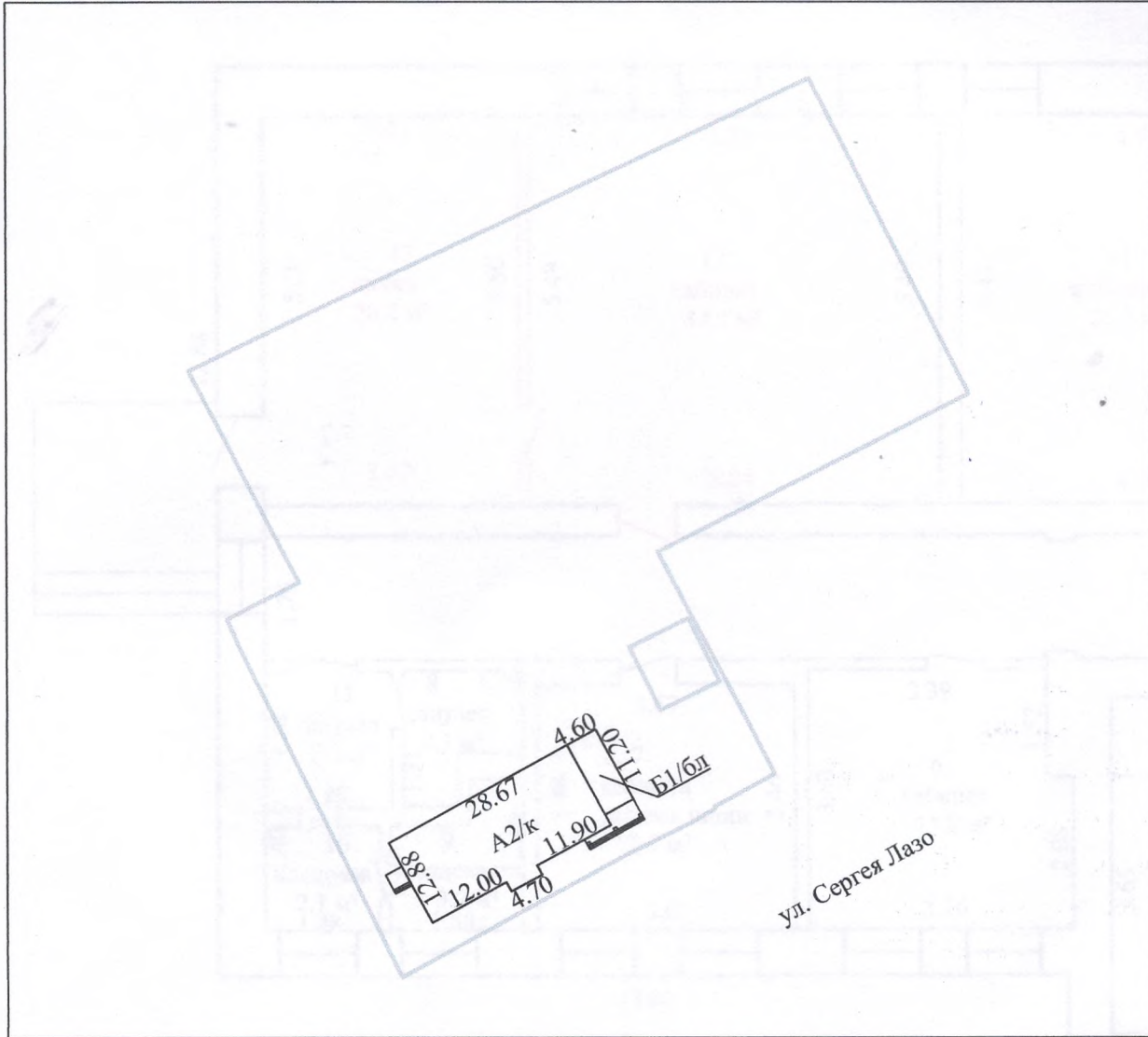
Приложение: 1. План расположения объекта недвижимого имущества на 1 л.; 2. поэтажные планы на 2 л.

Подпись исполнителя

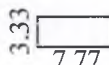


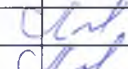
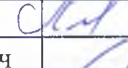



# План расположения объекта недвижимого имущества



Условные обозначения:

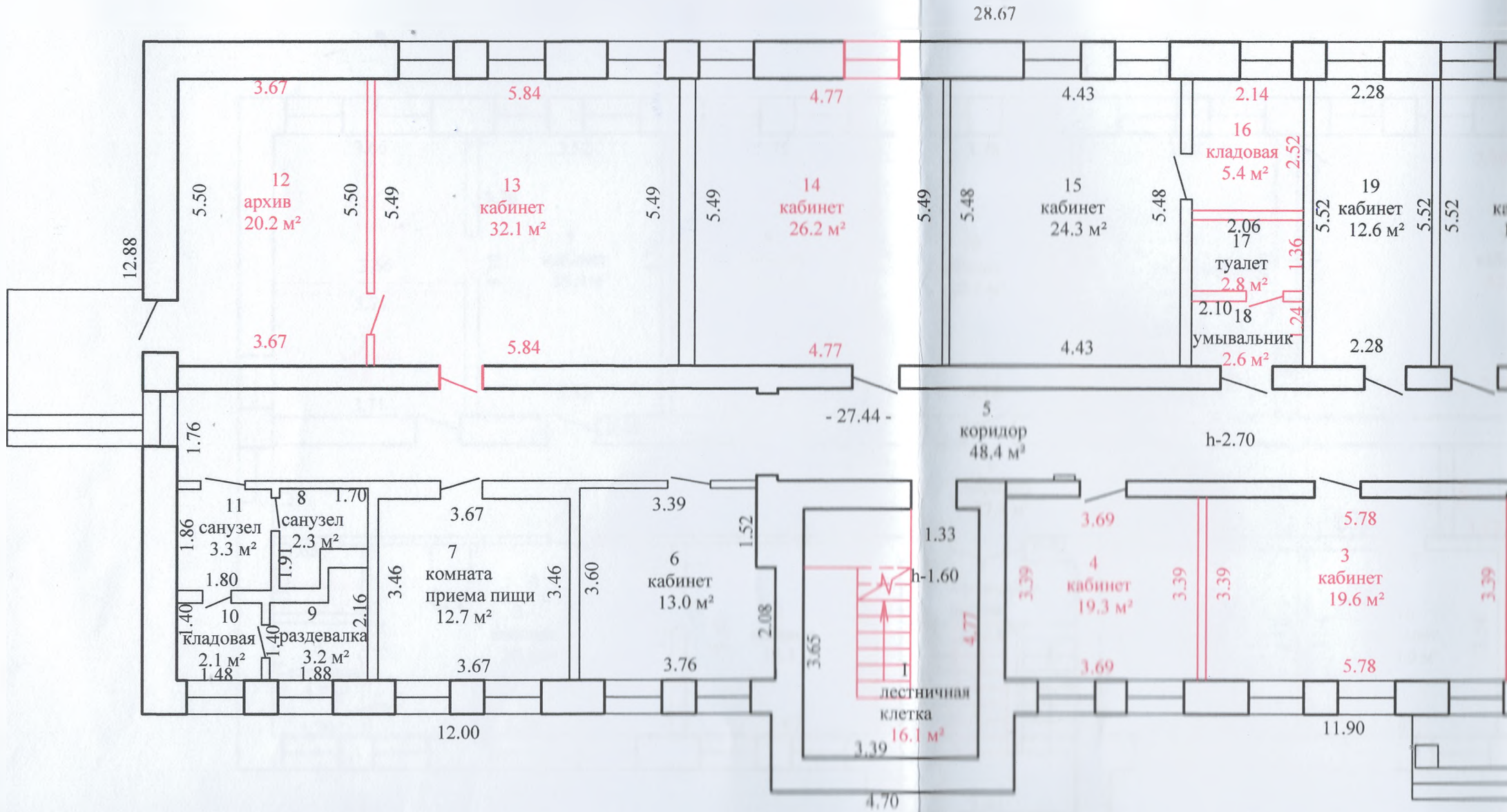
-  Контур строения и наружные размеры
- A2/к Литер объекта

Барановичский филиал РУП "Брестское агентство по государственной регистрации и земельному кадастру"			
Здание конторы			
Республика Беларусь, Брестская обл., г. Барановичи, ул. Сергея Лазо, 4			
Система координат 1963 года			
Составлен по состоянию: 17.07.2020			
Масштаб	Лист 1	Листов 3	Стр. 6
1:1000	Инициалы, Фамилия	Подпись	Дата
Составил	И.А. Легедза		03.08.2020
Изготовил	И.А. Легедза		03.08.2020
Проверил	А.И. Щербацевич		03.08.2020



# ПОЭТАЖНЫЙ ПЛАН

## Этаж 1







# ПОЭТАЖНЫЙ ПЛАН

## Этаж 2

